

KAPITALFÖRVALTNING
mobilis

MOBILIS KAPITALFÖRVALTNING

"Det viktigaste för oss är vad kunden verkligen får i fickan. Vårt fokus ligger således på kundens resultat, och inte på hur marknaderna generellt utvecklas.

Vi erbjuder därför våra bästa idéer vid varje enskilt tillfälle, vilket förutsätter en aktiv förvaltning oberoende av index."

Vi väljer ut de verkliga godsakema...



Februari 2012
Fonderna

Kort om Mobilis

- ✓ Mobilis fokuserar uteslutande på kapitalförvaltning
- ✓ Mobilis är ett privatägt och oberoende förvaltningsbolag som erbjuder institutioner och privatpersoner aktiva, innovativa och flexibla investeringsprodukter
- ✓ Mobilis står under Finansinspektionens tillsyn



Investeringsfilosofi

Det viktigaste för oss är vad kunden verkligen får i fickan. Vårt fokus ligger således på kundens resultat, och inte på hur marknaderna generellt utvecklas.

Vi erbjuder därför våra bästa idéer vid varje enskilt tillfälle, vilket förutsätter en aktiv förvaltning oberoende av index.

Våra fonder

Mobilis Aktiv

Mobilis Aktiv är en aktivt förvaltnad global fond-i-fond som placerar fritt, oberoende av index, bland ett obegränsat utbud av världens bästa fonder och **börsnoterade** fonder. Fonden har en fri placeringsinriktning med full flexibilitet mellan alla tillgångsslag. Fondens målsättning är att uppnå absolut avkastning och långsiktigt överträffa fondens jämförelseindex (MSCI World Index) och jämförbara fondalternativ.

Mobilis Fokus

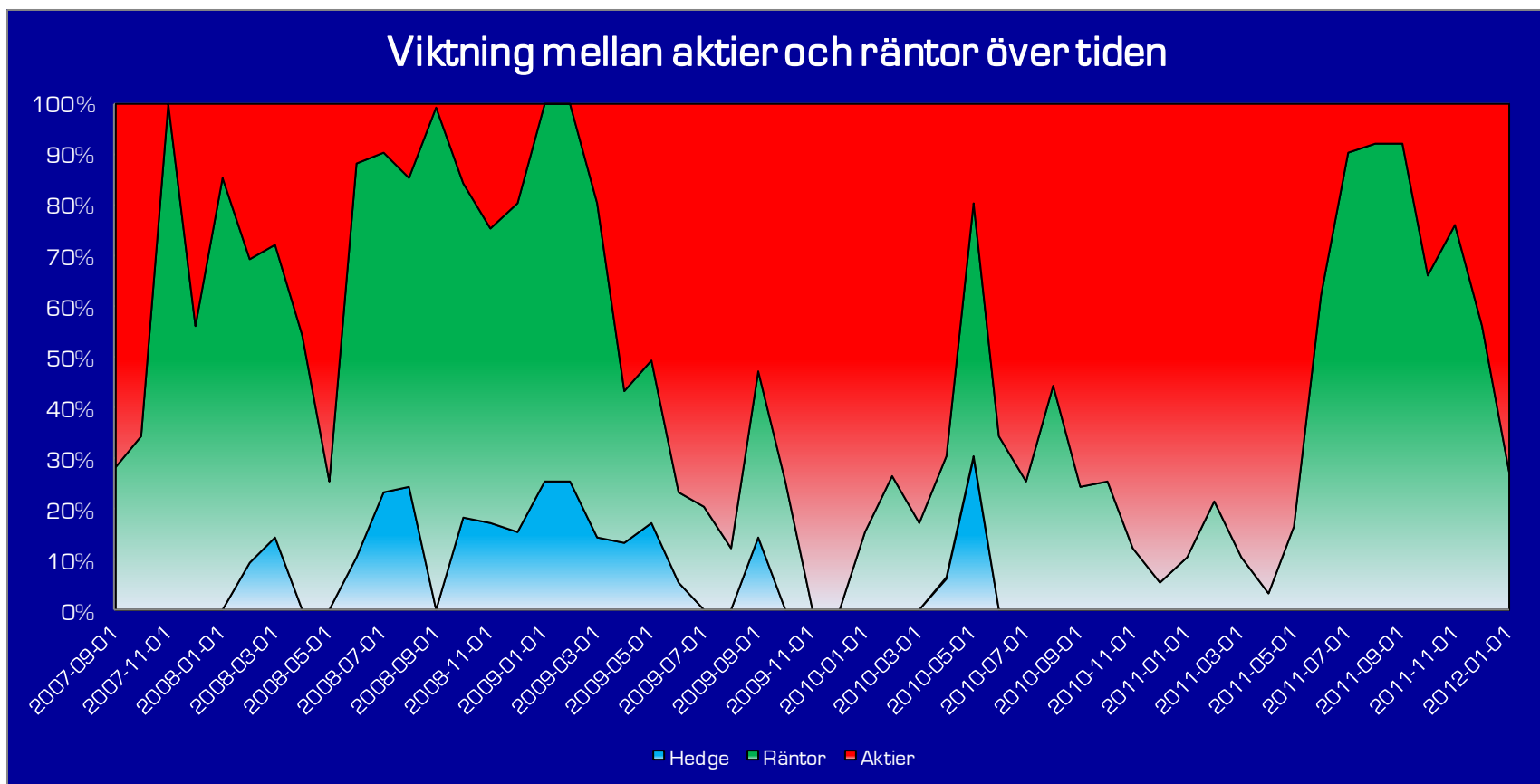
Mobilis Fokus är en aktivt förvaltnad global fond-i-fond som placerar fritt, oberoende av index, bland ett obegränsat utbud av världens bästa aktiefonder och börsnoterade fonder. Fonden har en fri placeringsinriktning för att ha möjlighet att investera där avkastningsmöjligheterna är bäst för tillfället. Detta innebär full flexibilitet mellan regioner, länder och branscher. Fondens målsättning är långsiktigt överträffa fondens jämförelseindex (MSCI World Index) och jämförbara fondalternativ.

Våra fonder

Mobilis Aktiv	Mobilis Fokus
Investerar i aktie- och räntefonder (inkl. ETF:s) beroende på marknaden	Investerar huvudsakligen i aktiefonder (inkl. ETF:s)
Värdepappersfond med global inriktning	Specialfond med global inriktning
Absolut avkastning	Relativ avkastning
Förvaltningsavgift: 2,5 %	Förvaltningsavgift: 2,5 %
Förväntad standardavvikelse över tiden: 5-15 , dvs. låg- till mellanrisk. Kan avvika under korta perioder.	Förväntad standardavvikelse över tiden: >15 , dvs. högrisk. Kan avvika under korta perioder.
Finns att investera i hos SEB Trygg Liv, NPG Life, Länsförsäkringar, Folksam, ANEA, SPP samt hos Mina Fonder	Finns att investera i hos SEB Trygg Liv, Länsförsäkringar, Folksam, ANEA, SPP samt hos Mina Fonder
Startdag: 2007-09-05 Följer på fondplaceringstjänsten med samma namn som startades 2005-06-10	Startdag: 2008-02-11
Jämförelseindex: MSCI World (utdelande)	Jämförelseindex: MSCI World (utdelande)

Flexibel & aktiv förvaltning

Viktningar i Mobilis Aktiv i slutet av varje månad (sept 2007 – jan 2012)



- Aktier kan innehålla alla typer av aktiefonder oavsett bransch, geografi eller annat.
- Räntor kan innehålla olika typer av räntefonder.

Stabil och långsiktig avkastning

Risk och avkastning Mobilis Aktiv (31 mars 2006 till 31 januari 2012)

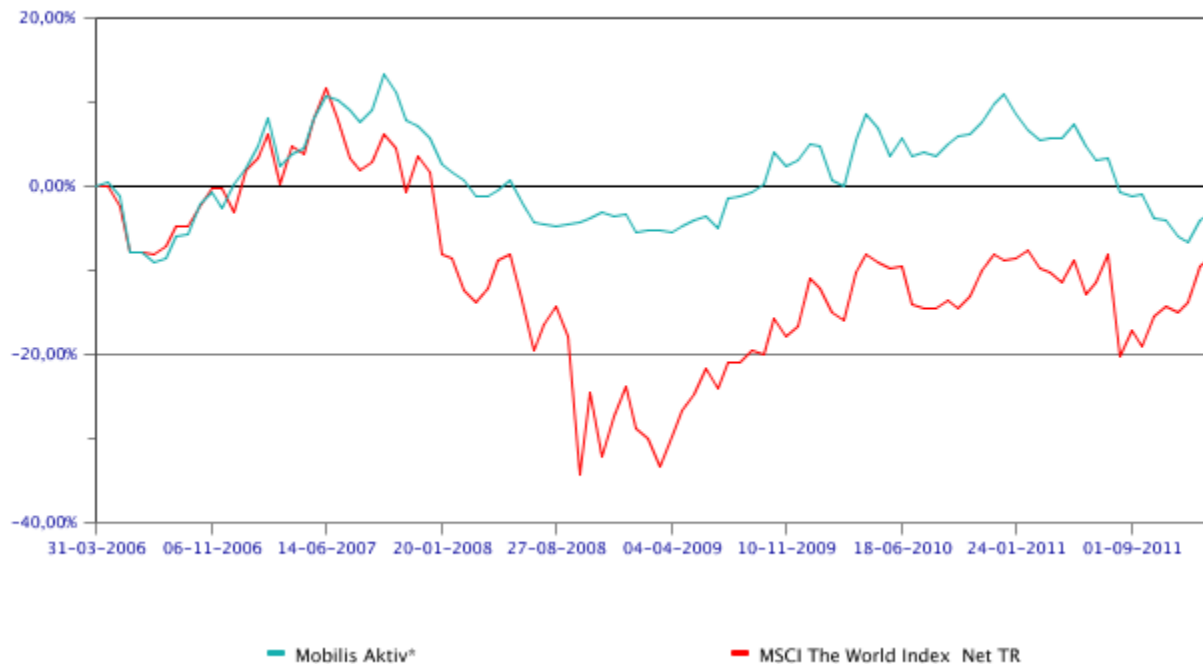
100 000 kr investerade i:	Värde 31 januari 2012:	Standardavvikelse – ju lägre siffra desto lägre risk:	Förlorade pengar om du varit tvungen att ta ut din investering när det var som värst:
Mobilis Aktiv	96 900 kr	8,1	17 100 kr
Sverigeindex	95 900 kr	20,0	54 100 kr
Världsindex	91 700 kr	12,2	38 100 kr
Rysslandsindex	70 800 kr	31,4	70 700 kr

Att hämta tillbaka minskat värde tar längre tid än man tror – nyckeln till framgång ligger i stabil och långsiktig avkastning.

Mobilis Aktiv

(31 mars 2006 – 31 januari 2012)

Avkastningsrapport – Avkastning – 31/03/2006 Till: 31/01/2012

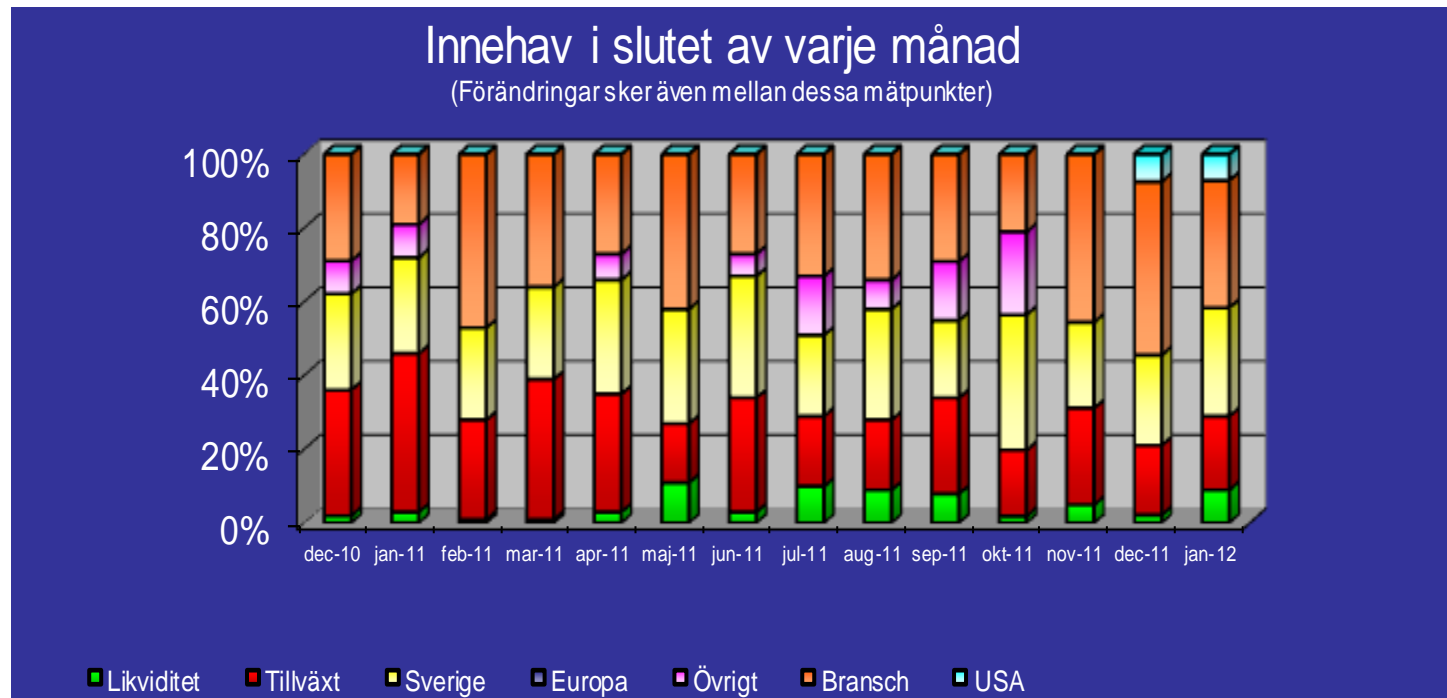


Sedan 060331		
	Avkastning	Risk
Mobilis Aktiv	- 3,1 %	8,1
Världsindex	- 8,3 %	12,2

- Perioden 060331 till 070904 visar avkastningen för placeringstjänsten Mobilis Kapital Aktiv under SEB Trygg Liv.
- 070905 omvandlades placeringstjänsten till fond-i-fonden Mobilis Aktiv (Mobilis Kapital Aktiv före namnbyte sept 09)

Flexibel & aktiv förvaltning

Viktningar i Mobilis Fokus i slutet av varje månad (december 2010 – januari 2012)

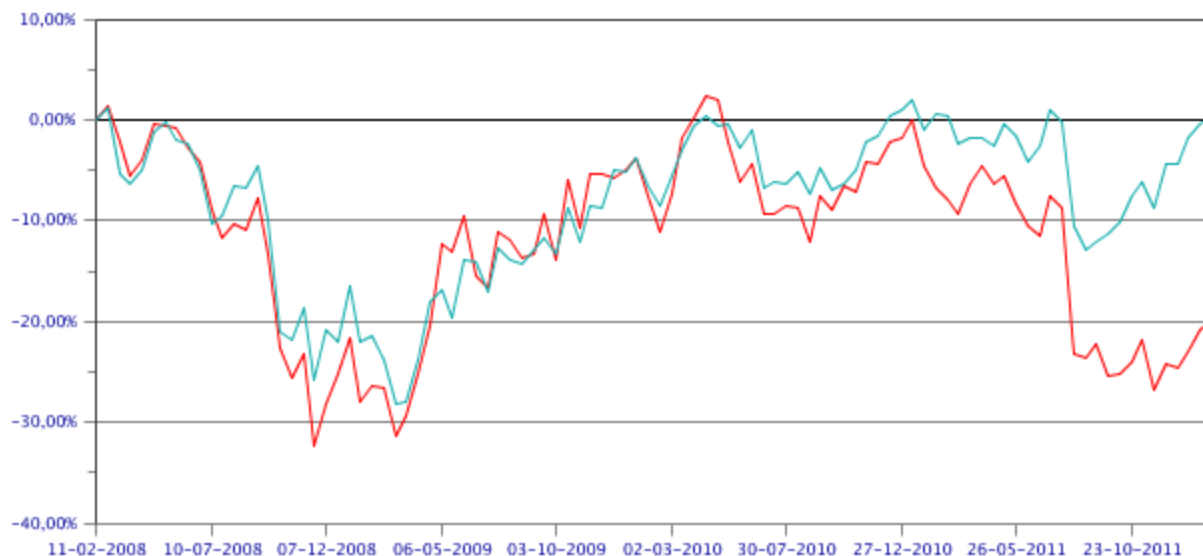


- Tillväxt innehåller fonder i alla tillväxtmarknader bl.a. Indien, Kina, Ryssland och Östeuropa.
- Bransch innehåller bl.a. teknologi-, fastighets- och läkemedelsfonder.
- Övriga geografiska marknader innehåller fonder som placerar i huvudsak på mogna aktiemarknader.

Mobilis Fokus

(11 februari 2008 – 31 januari 2012)

Avkastningsrapport – Avkastning – 11/02/2008 Till: 31/01/2012



— MSCI The World Index Net TR

— Mobilis Fokus

Sedan 080211

Avkastning

Risk

Mobilis Fokus -19,8 % 22,0

Världsindex 0,3 % 21,0

Risk

Sparande i aktiefonder innebär risk för kurssvängningar (marknadsrisk). Fondernas placeringsinriktningar innebär att deras medel från tid till annan kan vara riskexponerade mot en begränsad marknad. Detta medför då en högre marknadsrisk än för fonder med global exponering.

Eftersom fonderna placerar medel utanför Sverige påverkas de av ändrade valutakurser (valutarisk). Användningen av derivatinstrument ökar inte fondernas risk. Fonderna kan både öka och minska i värde och det är inte säkert att du får tillbaka hela det satsade beloppet. För mer information om risk, se fondens informationsbroschyr.